

Linha - SW

Os micro switches da linha SW, fabricados pela **SWITRON**, apresentam características operacionais precisas, ação momentânea e contatos dimensionados para alta capacidade de corrente. São fabricados em **poliamida 6.6**, atendendo às mais rígidas especificações, oferecendo perfeita performance operacional e vida prolongada.

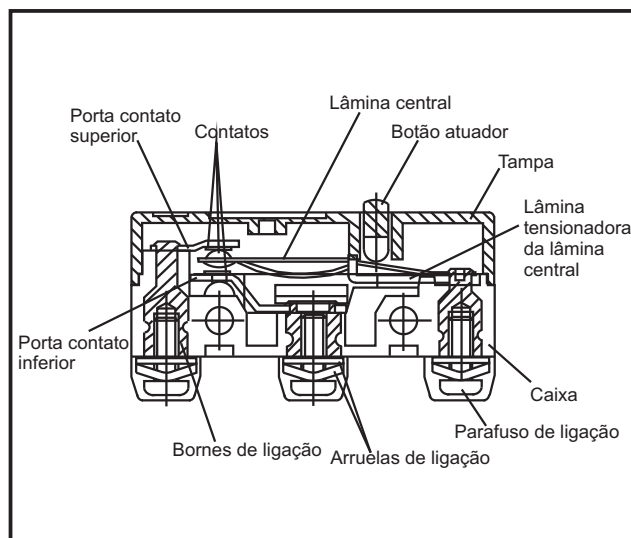
Características gerais

Invólucro: Nylon 6.6 com fibra de vidro

Capacidade dos contatos: 15A

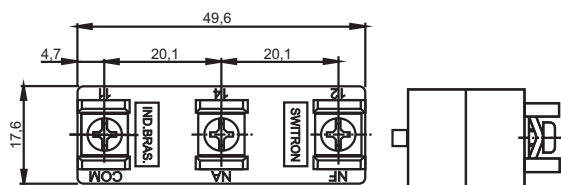
Vida mecânica: 5.000.000 ciclos

Faixa de temperatura: -20°C até +80°C



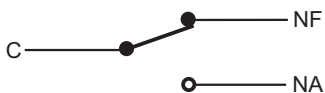
Terminais

Parafuso Standard



Circuito

SPDT 1 PÓLO 2 POSIÇÕES



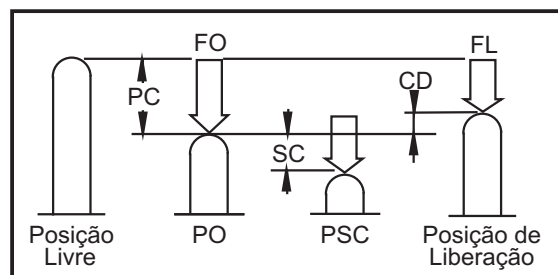
C - Terminal Comum
NF - Terminal Normalmente Fechado
NA - Terminal Normalmente Aberto

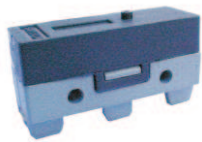
Capacidade dos contatos

A	
	15A - 125/250/480 VAC
	1/8hp - 125 VAC
	1/4hp - 250 VAC
	0,5A - 125 VDC
	0,2A - 250 VDC

Definições das características operacionais

- FO-** Força de Operação: Força necessária no embolo ou atuador para causar o movimento de ação rápida nos contatos, a partir da posição livre.
- FL-** Força de Liberação: Força armazenada pela mola do switch para liberação do contato para a posição livre.
- PC-** Pré-Curso: Distância percorrida pelo embolo ou atuador da posição livre até a posição de operação.
- SC-** Sobre-Curso: Distância percorrida pelo embolo ou atuador após a posição de operação.
- CD-** Curso Diferencial: Distância percorrida pelo embolo ou atuador da posição de operação até a posição de liberação.
- PO-** Posição de Operação: Posição do embolo ou atuador no ponto em que o contato móvel atua por efeito de ação rápida.
- PSC-** Posição Sobre Curso: Ponto em que o embolo ou atuador percorre seu curso total.





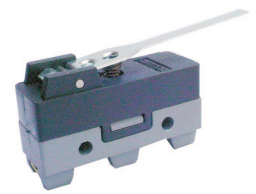
SWA-A1
Pino



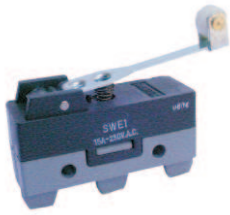
SWA-B1
Alavanca flexível média



SWA-C1
Alavanca flexível média com rolete



SWA-D1/D2
Alavanca rígida média



SWA-E1
Alavanca rígida média com rolete



SWA-F1
Alavanca rígida curta com rolete



SWA-G1
Botão



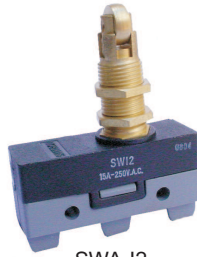
SWA-H1
Êmbolo



SWA-H1/B
Êmbolo com guarda-pó



SWA-I1
Êmbolo com rolete paralelo



SWA-I2
Êmbolo com rolete perpendicular

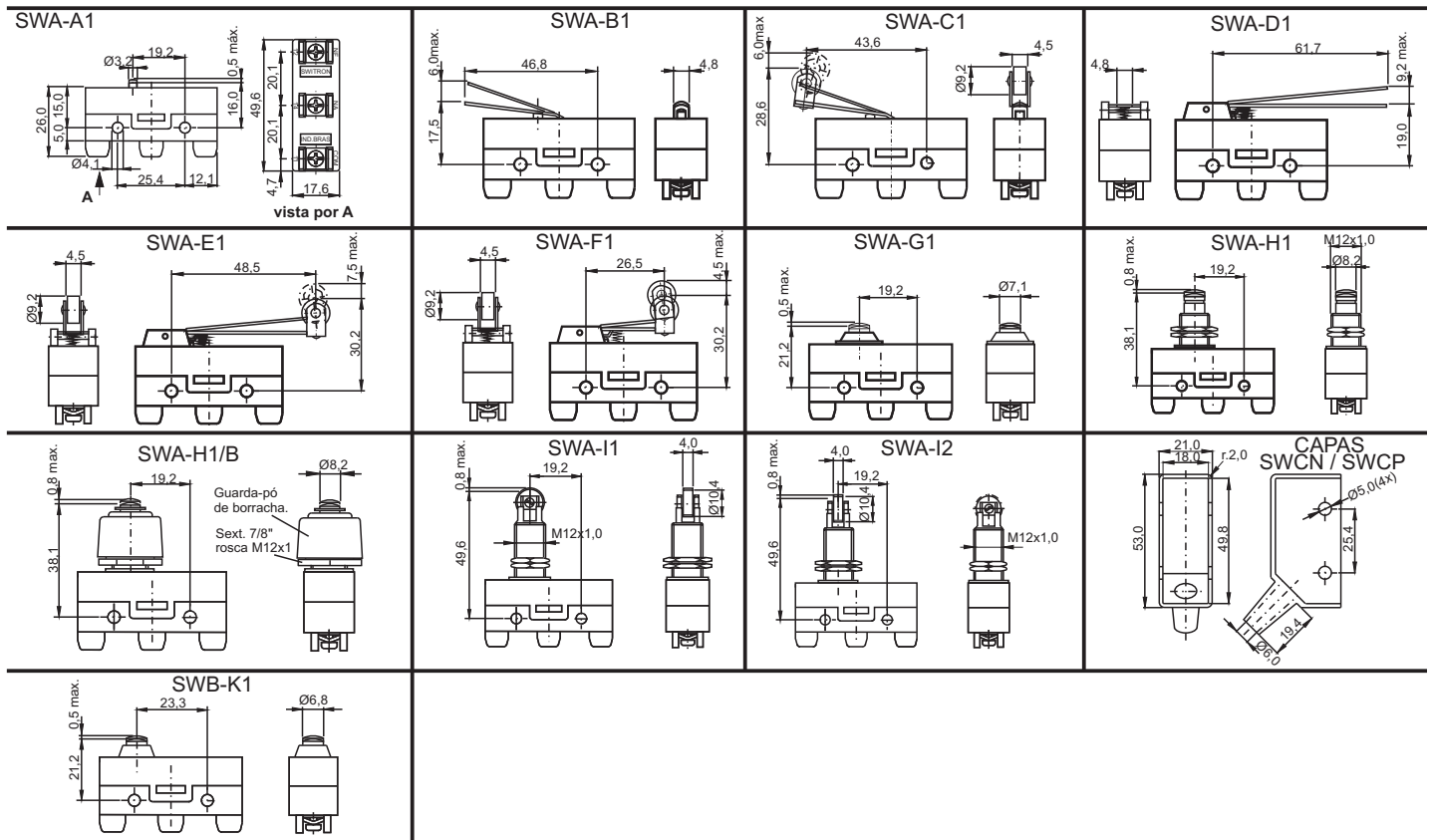


SWCN
Capa



SWB-K1
Botão

Dimensões:



Características técnicas:

Modêlo	SWA-												SWB-
	A1	B1	C1	D1	D2	E1	F1	G1	H1	H1/B	I1	I2	
Características	15A-125/250VCA												
Contatos	15A-125/250VCA												
FO (gf)	350	180	180	80	30	100	160	350	350	350	350	350	350
FL (gf)	80	30	30	15	3	20	40	80	80	80	100	100	80
PC (mm)	0,5	6	6	9,2	9,2	7,5	4,5	0,5	0,8	0,8	0,8	0,8	0,5
SC (mm)	0,15	1,3	1,3	3,5	3,5	3,5	2,3	1,3	5,5	5,5	3,6	3,6	1,3
CD (mm)	0,05	1,5	1,5	1,3	1,3	1,3	0,8	0,05	0,05	0,05	0,05	0,05	0,05
PO (mm)	16±0,5	17,5±1,0	28,6±1,0	19±1,0	19±1,0	30,2±1,5	30,2±1,2	21,2±0,8	38,1±0,8	38,1±0,8	49,6±1,0	49,6±1,0	21,2±0,8