

# Reles Falta e Sequência de Fase

**Funcionamento:**

**PAF/PAFN - PBF/PBFN:** Os contatos de saída do rele são comutados instantaneamente quando alimentados com as três fases (e o neutro). Na falta de uma das fases (ou do neutro), os contatos do rele voltam para a posição de repouso.

**PAQ/PAQN:** Os contatos de saída do rele são comutados instantaneamente quando alimentados com as três fases na sequência correta (e o neutro). Na falta de uma das fases (ou do neutro) ou na inversão de uma das fases, os contatos do rele voltam para a posição de repouso.

**Aplicações:**

Para proteção de equipamentos elétricos trifásicos que não possam trabalhar com falta ou inversão de fases.

**Características Técnicas:**

- Alimentação : 220, 380, 440 Vca (trifásico) +10% -15% (especificar)
- Frequência da rede: 50 / 60HZ
- Consumo: 3VA máximo
- Contatos de saída: 5A máx. em 250Vac (cos Φ=1)
- Temperatura de trabalho: 0°C a + 50°C
- Caixa: Abs
- Fixação: por trilho DIN 46277 ou por 2 parafusos.

**PAF/PAFN**  
(falta de fase)



**PAQ/PAQN**  
(falta e sequência de fase)

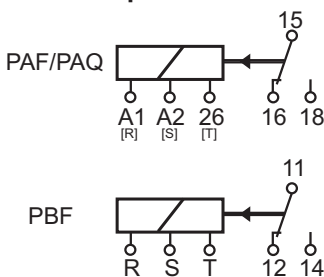


**PBF/PBFN**  
(falta de fase)

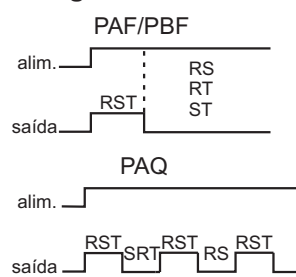


**PAF/PAQ/PBF**

**Esquema elétrico**

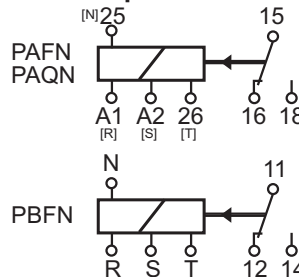


**Diagrama funcional**

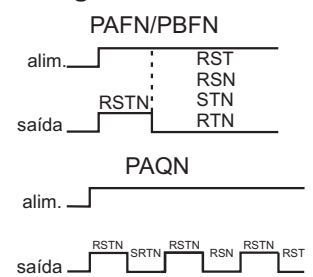


**PAFN/PAQN/PBFN**

**Esquema elétrico**



**Diagrama funcional**



**Dimensões**

